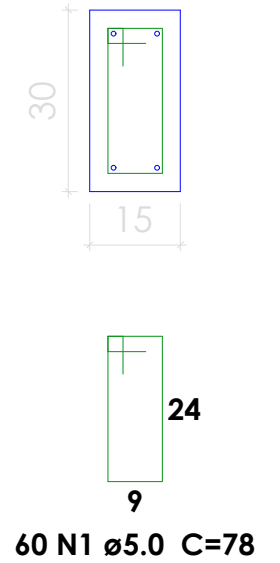
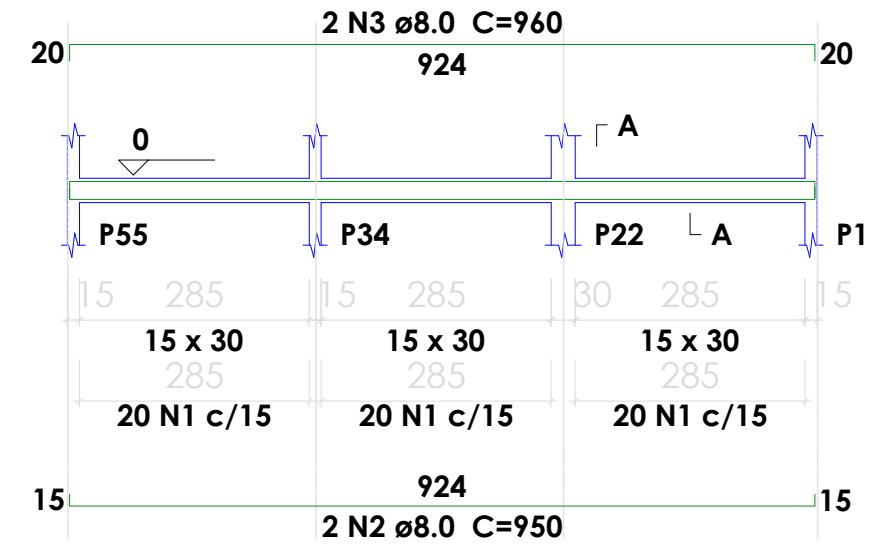
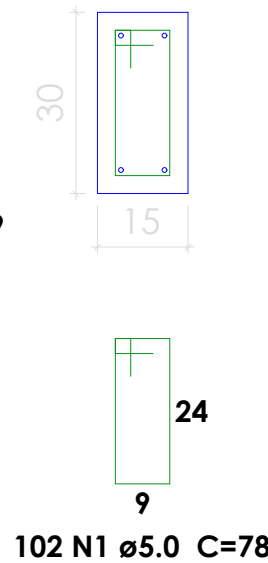
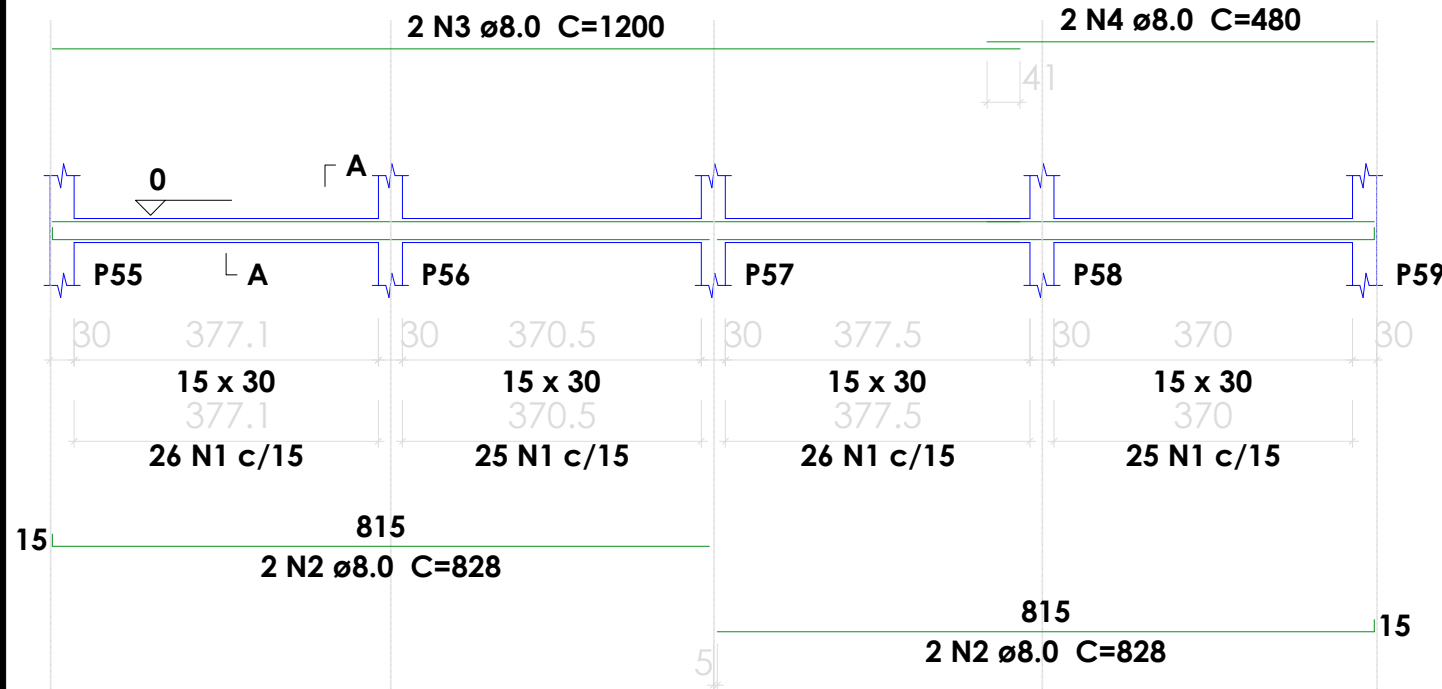


VBA 3
ESC 1:75

SEÇÃO A-A
ESC 1:10

VBA 4
ESC 1:75

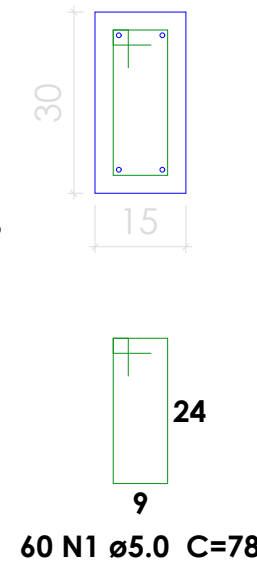
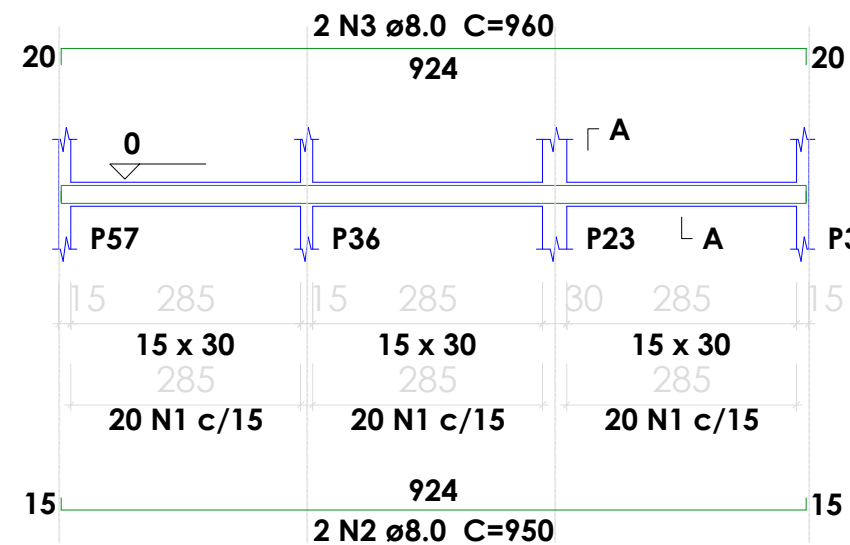
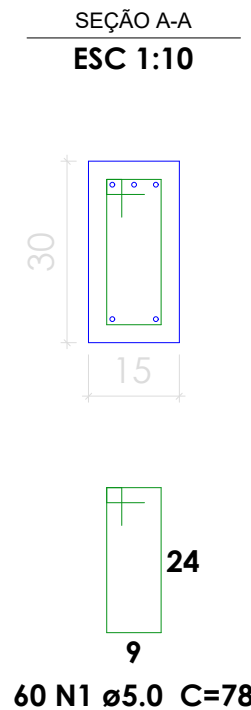
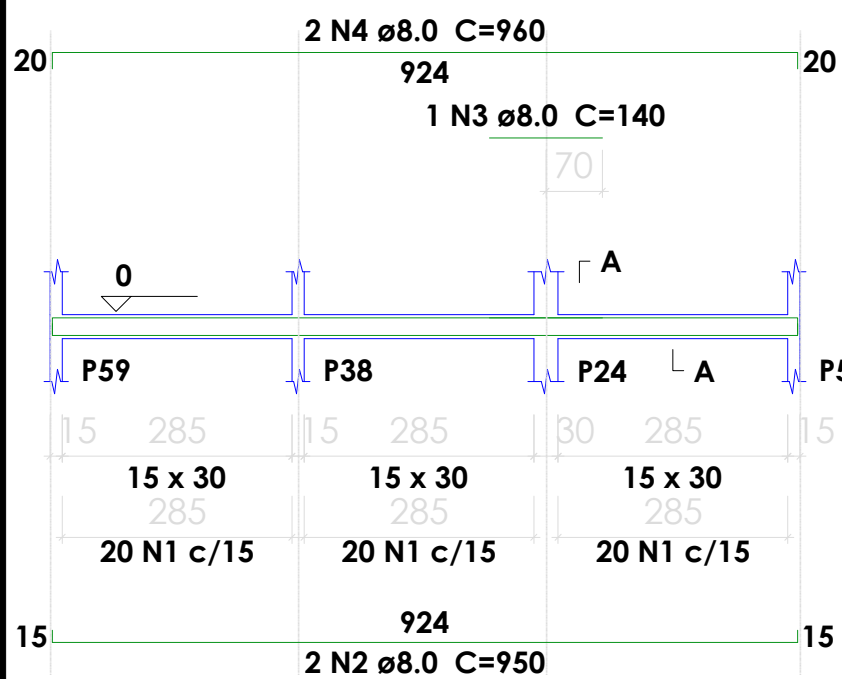
SEÇÃO A-A
ESC 1:10



VBA 6
ESC 1:75

VBA 5
ESC 1:75

SEÇÃO A-A
ESC 1:10



Relação do aço

| ELEMENTO | AÇO | N | DIAM (mm) | QUANT (Barras) | UNIT (cm) | C.TOTAL (cm) |
|----------|------|---|-----------|----------------|-----------|--------------|
| VBA 1 | CA60 | 1 | 5.0 | 102 | 78 | 7956 |
| | CA50 | 2 | 10.0 | 4 | 828 | 3312 |
| | CA50 | 3 | 10.0 | 2 | 1200 | 2400 |
| | CA50 | 4 | 10.0 | 2 | 523 | 1046 |
| VBA 2 | CA60 | 1 | 5.0 | 102 | 78 | 7956 |
| | CA50 | 2 | 10.0 | 4 | 828 | 3312 |
| | CA50 | 3 | 10.0 | 1 | 185 | 185 |
| | CA50 | 4 | 10.0 | 2 | 1200 | 2400 |
| VBA 3 | CA60 | 1 | 5.0 | 102 | 78 | 7956 |
| | CA50 | 2 | 8.0 | 4 | 828 | 3312 |
| | CA50 | 3 | 8.0 | 2 | 1200 | 2400 |
| | CA50 | 4 | 8.0 | 2 | 480 | 960 |
| VBA 4 | CA60 | 1 | 5.0 | 60 | 78 | 4680 |
| | CA50 | 2 | 8.0 | 2 | 950 | 1900 |
| | CA50 | 3 | 8.0 | 2 | 960 | 1920 |
| | CA50 | 4 | 8.0 | 2 | 960 | 1920 |
| VBA 5 | CA60 | 1 | 5.0 | 60 | 78 | 4680 |
| | CA50 | 2 | 8.0 | 2 | 950 | 1900 |
| | CA50 | 3 | 8.0 | 2 | 960 | 1920 |
| | CA50 | 4 | 8.0 | 2 | 960 | 1920 |
| VBA 6 | CA60 | 1 | 5.0 | 60 | 78 | 4680 |
| | CA50 | 2 | 8.0 | 2 | 950 | 1900 |
| | CA50 | 3 | 8.0 | 1 | 140 | 140 |
| | CA50 | 4 | 8.0 | 2 | 960 | 1920 |

Resumo do aço

| AÇO | DIAM (mm) | C.TOTAL (m) | PESO (kg) |
|-----------------|-----------|-------------|-----------|
| CA50 | 8.0 | 182.8 | 72.1 |
| CA50 | 10.0 | 137 | 84.5 |
| CA60 | 5.0 | 379.1 | 58.4 |
| PESO TOTAL (kg) | | | |
| CA50 | 156.6 | | |
| CA60 | 58.4 | | |

Volume de concreto (C-25) = 3.48 m³
Área de forma = 57.94 m²

VIGAS BALDRAME - BLOCO A

ESC: 1/125



PREFEITURA MUNICIPAL DE
VÁRZEA GRANDE
Mais por Você. Mais por Várzea Grande.

PREFEITURA MUNICIPAL DE VÁRZEA GRANDE

Av. Castelo Branco, Espaço Municipal, 2500 - Centro Sul, Várzea Grande/MT CEP 78125-700 - Fone/Fax: 65 3688 8000

PROJETO: ESTRUTURAL

OBRA: AMPLIAÇÃO ESCOLAR

UNIDADE ESCOLAR:

EMEB ABDALA JOSE DE ALMEIDA

ASSUNTO:

VIGAS BALDRAME - BLOCO A

LOCALIZAÇÃO:

RUA MARIA DE LOURDES JORDÃO BAIRRO: SÃO MATHEUS
CEP: 78.152.116 - VÁRZEA GRANDE

AUTOR DO PROJETO:

GUILHERME SIMPLÍCIO DIAS
ENGENHEIRO CIVIL CREAMT 036575

UNIDADE:

METROS

ESCALA:

INDICADA

DATA:

JANEIRO/2023

FOLHA Nº

02/23